



Connection Splice
or flexible Conduits, IP68



Verbindungsmuffe
für Wellrohre, IP68

VSGR



PMAFIX

application	<ul style="list-style-type: none"> in the industry and machine building
material	<ul style="list-style-type: none"> high-grade, specially formulated polyamide 6
characteristics	<ul style="list-style-type: none"> extremely high impact resistance vibration-proof connection to PMAFLEX conduits easy installation high conduit pull-out strength very good chemical properties free from halogens and cadmium fits both conduit profiles - fine (T) and coarse (G)
ingress protection	IP68, IP69K,
compatible with	PMAFLEX, PMAFLEX Pro, PMA Smart Line
colour	black, grey

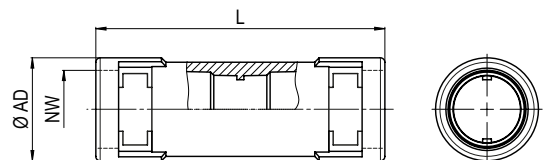
Einsatzbereich	<ul style="list-style-type: none"> in der Industrie und im Maschinenbau
Material	<ul style="list-style-type: none"> hochwertiges, speziell formuliertes Polyamid 6
Eigenschaften	<ul style="list-style-type: none"> hervorragende Schlagfestigkeit vibrationssichere Verbindung zu PMAFLEX-Schutzrohren einfache Montage hohe Wellrohr-Ausreisskräfte sehr gute chemische Eigenschaften halogen- und cadmiumfrei passend zu Rohrprofilen fein (T) und grob (G)
Dichtheit	IP68, IP69K,
passend zu	PMAFLEX, PMAFLEX Pro, PMA Smart Line
Farbe	schwarz, grau

order no.		fits to conduit size	dimensions in mm (nom.)		weight	packing unit
black	grey	NW	L	Ø AD	kg/100 pcs	PU/pcs
Bestell-Nr.		passend zu Rohrgröße	Dimensionen in mm (nom.)		Gewicht	Verp.-Einheit
schwarz	grau	NW	L	Ø AD	kg/100 Stk.	VE/Stk.
BVSGR-1212	SVSGR-1212	12	66.0	23.5	1.3	50
BVSGR-1717	SVSGR-1717	17	87.0	29.5	2.1	50
BVSGR-2323	SVSGR-2323	23	103.0	37.0	3.7	30
BVSGR-2929	SVSGR-2929	29	100.0	44.0	4.4	20
BVSGR-3636	SVSGR-3636	36	130.0	53.5	8.1	10
BVSGR-4848	SVSGR-4848	48	133.0	66.0	12.6	10

Our customer service dept. or local distribution partner will be pleased to help you concerning product availability and lead time
 Unser Kundendienst oder die lokale PMA-Vertretung gibt Ihnen über die Artikelverfügbarkeit und Lieferzeit gerne Auskunft

Code reference	Nr.-Schlüssel
B = colour-black	Farbe schwarz
S = colour-grey	Farbe grau
VSG = type splice	Typ Muffe
R = IP68	IP68
1717 = nominal widths	Nennweiten

Dimensions Dimensionen





Connection Splice
or flexible Conduits, IP68



Verbindungsmuffe
für Wellrohre, IP68

VSGR



PMAFIX

properties		unit	value	test method
	<i>Eigenschaften</i>	<i>Einheit</i>	<i>Wert</i>	<i>Prüfmethode</i>
Mechanical properties	<i>Mechanische Eigenschaften</i>			
Tensile modulus	<i>Zug-E-Modul</i>	N/mm ²	1'200 ... 3'700	ISO 527
Tensile strength	<i>Reissfestigkeit</i>	N/mm ²	45 ... 65	ISO 527
Notched bar impact test	<i>Kerbschlagzähigkeit</i>	kJ/m ²	4 ... 20	ISO 180/1C
Thermal properties	<i>Thermische Eigenschaften</i>			
Temperature range	<i>Temperaturbereich</i>	°C	- 40 ... + 105	PMA DO 9.21-4510
Short-term	<i>Kurzzeitig</i>	°C	+ 160	
Fire safety characteristics	<i>Brandschutzeigenschaften</i>			
Application approvals	<i>Anwendungszulassungen</i>			
System test	<i>Systemprüfung</i>			
Chemical properties	<i>Chemische Eigenschaften</i>			
Please refer to catalogue	<i>ersichtlich in PMAFIX/IPMAFLEX</i>			
Environmental properties	<i>Umwelteigenschaften</i>			
RoHS and REACH compliant	<i>RoHS- und REACH-konform</i>		yes / ja	EU Directive 2002/95/EC
Weathering resistance	<i>Witterungsbeständigkeit</i>			
Weathering (UV/humidity) for black colour	<i>Bewitterung (UV/Feuchte) für schwarze Farbe</i>		excellent / <i>hervorragend</i>	
Content of delivery	<i>Lieferumfang</i>			
Connection splice with clips, conduit seals (NVN3)	<i>Verbindungsmuffe mit Sperren, Rohrdichtungen (NVN3)</i>			

